

INFORME DE MONITOREO

(AC - 056)

N° DE INFORME 295310
EMPRESA LEVADURAS COLICO S.A.
LUGAR DE MUESTREO Levaduras Collico
CIUDAD Valdivia
REGION XIV Región de Los Ríos
TIPO DE CONDUCTO Tubería
MATRIZ Aguas Residuales
TIPO DE MEDICION Automática
DIÁMETRO 300 mm.
PUNTO DE MUESTREO Efluente
COORDENADAS UTM 18 H 0683122-5591037
TEC. MUESTREADOR Sr. Eulogio Castro

DESCRIPCIÓN DE MONITOREO

Monitoreo compuesto de veinticuatro horas con medición continua de pH ,
Temperatura y caudal cada una hora
Recolección, preservación y transporte de muestras de acuerdo a Norma
Chilena 411/10.

EQUIPOS UTILIZADOS

Equipo	Código
Muestreador	8 T
pH - Temperatura	42 T
Caudalímetro	0,00

RESUMEN DE RESULTADOS

Inicio de la medición 14-12-15 14:30
Fin de la medición 15-12-15 14:30
Duración total (h) 24
VDD (m3) 13054,0

RESUMEN DE MEDICIONES

	media	mínima	máxima
pH	7,38	6,83	7,81
Temp. (°C)	18,09	17,50	18,8
Caudal (L/s)	151,09	116,11	228,06
Caudal (m3/h)	543,92	418,00	821,00

LECTURA DE MEDIDOR

Medidor	Inicio	Final	TOTAL
--	---	---	--
--	---	---	--
--	---	---	--
--	---	---	--

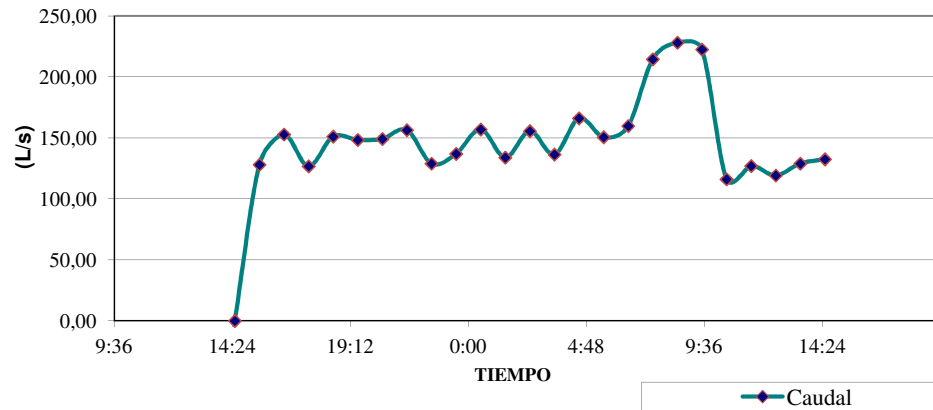
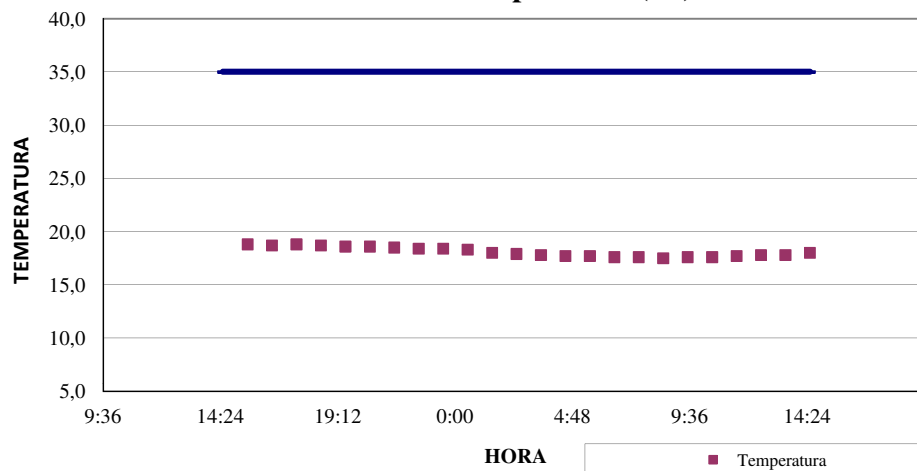
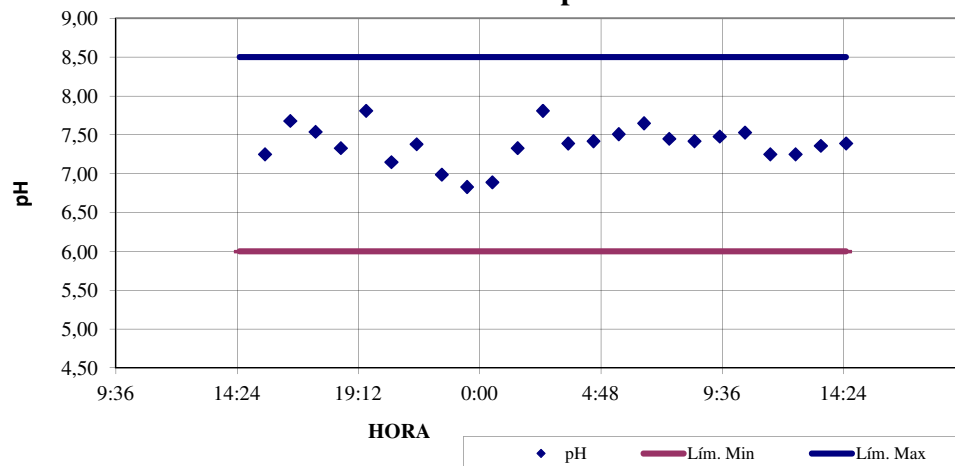
OBSERVACIONES

Temperatura de preservación de la primera muestra: 9,0 °C
0

Fecha de Emisión de informe: 24-12-2015



Paula Fernández M.
Ejecutivo Técnico
Laboratorio Hidrolab S.A.

Gráfico Caudal (L/s)**Gráfico Temperatura (°C)****Gráfico pH.**

DETALLE DE MEDICIONES

EMPRESA LEVADURAS COLLICO S.A. N° DE INFORME 295310
 TIPO DE CONDUCTO Tubería

DIÁMETRO 300 mm.
 Inicio de la medición 14-12-15 14:30
 Fin de la medición 15-12-15 14:30

Hora	Fecha	Día	pH	Temperatura °C	Caudal l/Seg
14:30	14-dic	lunes	---	---	---
15:30	14-dic	lunes	7,25	18,80	128,06
16:30	14-dic	lunes	7,68	18,70	152,78
17:30	14-dic	lunes	7,54	18,80	126,67
18:30	14-dic	lunes	7,33	18,70	151,11
19:30	14-dic	lunes	7,81	18,60	148,33
20:30	14-dic	lunes	7,15	18,60	149,17
21:30	14-dic	lunes	7,38	18,50	156,39
22:30	14-dic	lunes	6,99	18,40	128,89
23:30	14-dic	lunes	6,83	18,40	136,94
0:30	15-dic	martes	6,89	18,30	156,94
1:30	15-dic	martes	7,33	18,00	133,89
2:30	15-dic	martes	7,81	17,90	155,56
3:30	15-dic	martes	7,39	17,80	136,39
4:30	15-dic	martes	7,42	17,70	166,11
5:30	15-dic	martes	7,51	17,70	150,56
6:30	15-dic	martes	7,65	17,60	159,72
7:30	15-dic	martes	7,45	17,60	214,44
8:30	15-dic	martes	7,42	17,50	228,06
9:30	15-dic	martes	7,48	17,60	222,50
10:30	15-dic	martes	7,53	17,60	116,11
11:30	15-dic	martes	7,25	17,70	126,94
12:30	15-dic	martes	7,25	17,80	119,17
13:30	15-dic	martes	7,36	17,80	128,89
14:30	15-dic	martes	7,39	18,00	132,50
VALORES MEDIDOS			7,38	18,09	151,09